

**KINKO**  
**LENSES**

今國光學工業股份有限公司

# 投資人說明會

## Institutional Investors

今國光學工業股份有限公司

Kinko Optical CO., Ltd / 股票代碼: 6209

17th Nov. 2022



**KINKO LENSES**

# 目錄

01

免責聲明  
Disclaimer

02

公司簡介  
Company Profile

03

今國優勢  
Company Strength

04

產品開發  
Product Development

05

物聯網鏡頭  
IOT Lens

06

紅外熱成像鏡頭  
Infrared Thermal Imaging Lens

07

產品佔比  
Product Ratio

08

核心價值  
Core Value

09

營運成果  
Financial Report

10

今國願景  
Kinko Vision

- 本簡報資料所提供之資訊，包含所有前瞻性的看法，本公司不因任何新事件或任何狀況的產生而負有更新或修正本簡報資料內容之責任。
- 投資人不應將上述前瞻性資訊解釋為具有法律約束力的承諾，而以有可能修正的彈性資訊視之。本簡報資料中所提供之資訊並未明示或暗示表達或保證其具有正確性、完整性或可靠性，亦不代表本公司產業狀況或後續重大發展的完整論述。

# 公司簡介 Company Profile

■ 今國光學工業股份有限公司  
Kinko Optical CO., Ltd

成立時間：1980年6月19日

董事長：陳慶棋

總經理：陳慶棋

資本額：NT\$ 17.4 億

主要業務：玻璃鏡片 / 模造鏡片  
塑膠鏡頭 / 光學設計~製造

員工人數：1,962人

總公司：今國光學(台灣 - 台中市)

工廠：今國光學(台灣 - 台中市)  
華國光學(廣東省 - 佛山)

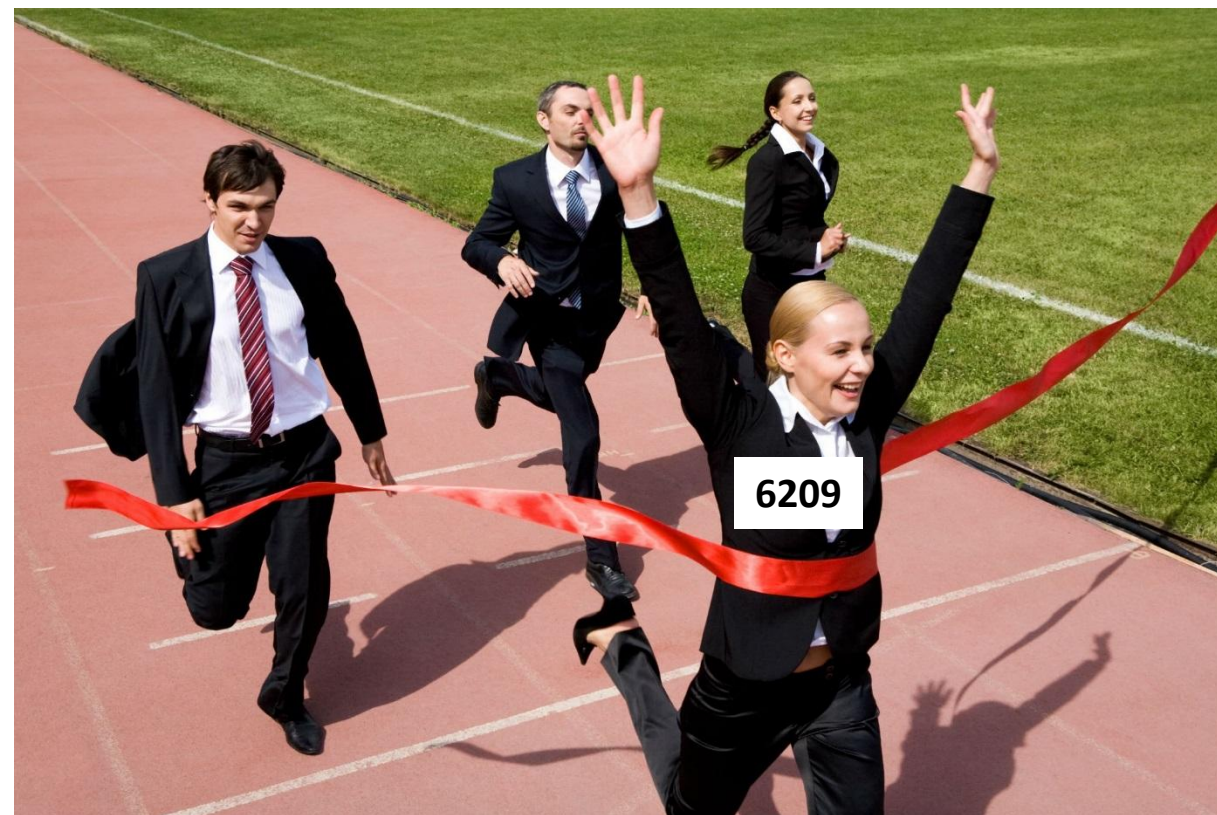
研發中心：研發中心(台中市區:今國第二研發中心)



# 今國優勢 Company Strength

**KINKO**

- 超過40年的玻璃加工經驗, 19年的模造製造經驗, 16年的塑膠鏡頭製造經驗。
- 玻塑混合鏡頭開發設計與製造, 擁有卓越的技能技術。
- 與世界各產業龍頭合作。
- 優良的企業文化---今國人共同奉行”誠信, 正直, 無私”的核心價值。



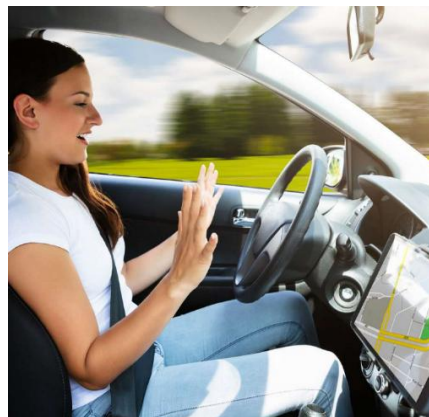
# 產品開發 Product Development

**KINKO**

## ■ 物聯網鏡頭 IOT lens



## ■ 車載鏡頭 Automotive lens



## ■ 紅外熱成像鏡頭 Infrared Thermal Imaging



## ■ 單眼鏡頭鏡片 DSLR lens



## ■ 遊戲機鏡頭 Gaming lens



- 智慧門鈴鏡頭
- 網路攝影鏡頭
- 臉部辨識鏡頭
- 智慧音箱鏡頭
- 智能倉儲鏡頭

- 倒車顯影鏡頭
- 艙內監控鏡頭
- ADAS 鏡頭
- 環景鏡頭
- 紅外熱成像鏡頭

- 監控鏡頭
- 車載鏡頭
- 醫療鏡頭
- 工業鏡頭

- 高精度鏡片
- 膠合鏡片

- 遊戲機鏡頭
- AR/VR廣角鏡頭
- Pancake 鏡片

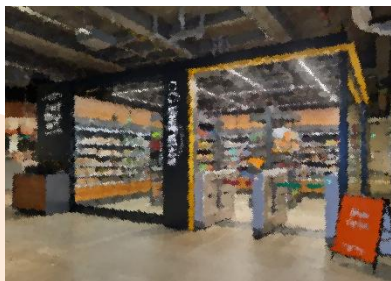
# 物聯網鏡頭 IOT Lens

**KINKO**

零售

無人商店 / 自助倉儲

智能建築



商務



監控鏡頭



消費

智慧門鈴

室內 / 室外監控

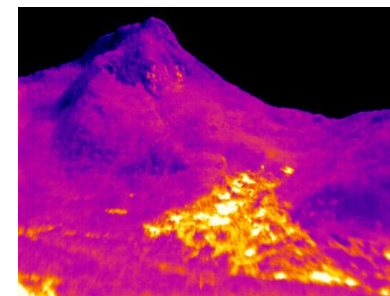
智能家居

智慧城市

政府機構

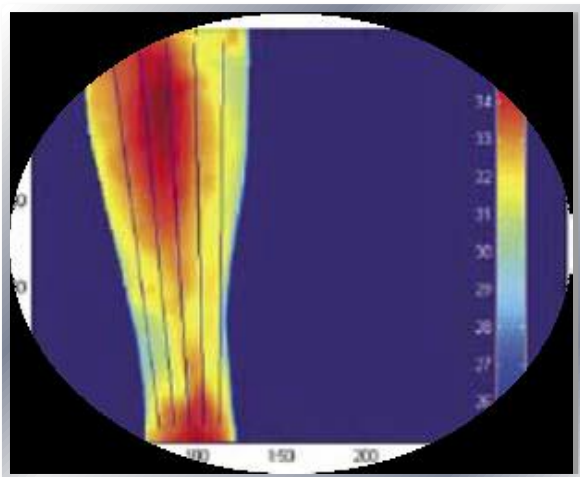
機場、港口

紅外熱成像

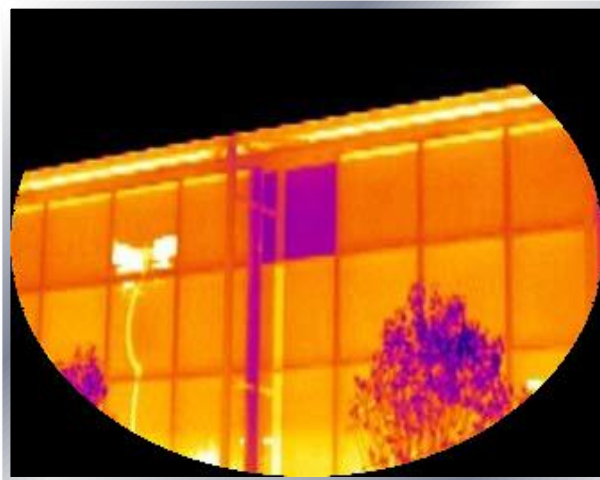


# 紅外熱成像鏡頭 Infrared Thermal Imaging Lens

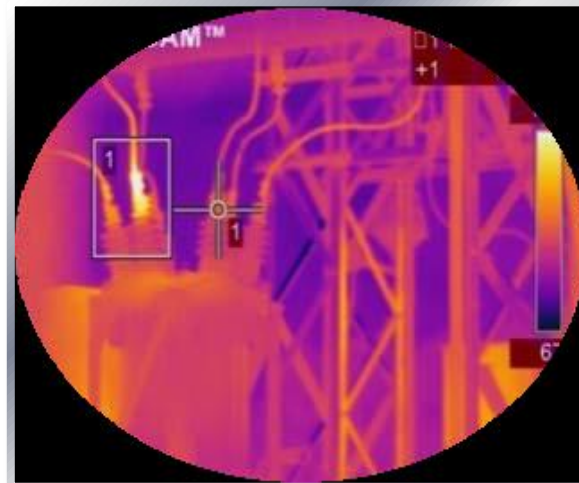
**KINKO**



■ 醫療



■ 建築



■ 電力



■ 車載

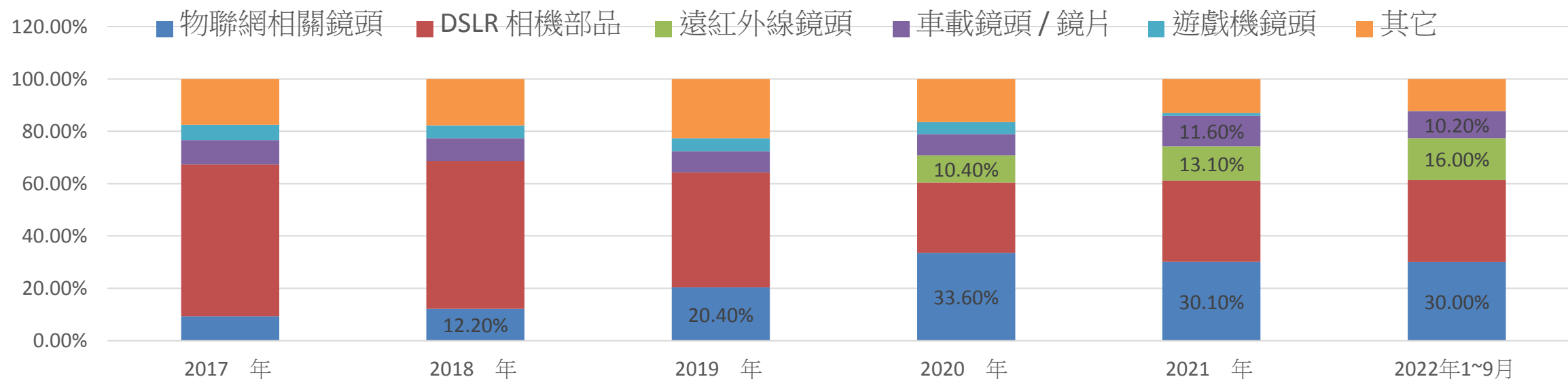
經過長期開發，於2020年產品上市，至2022年9月已佔銷售額的16%。廣泛應用於醫療、建築、電力、車載等領域。



# 產品佔比 Product Ratio

**KINKO**

	2017 年	2018 年	2019 年	2020 年	2021 年	2022年1~9月
物聯網相關鏡頭	9.40%	<b>12.20%</b>	<b>20.40%</b>	<b>33.60%</b>	<b>30.10%</b>	<b>30.00%</b>
DSLR 相機部品	57.90%	56.50%	43.90%	26.80%	31.10%	31.40%
遠紅外線鏡頭	0.00%	0%	0%	<b>10.40%</b>	<b>13.10%</b>	<b>16.00%</b>
車載鏡頭 / 鏡片	9.30%	8.70%	8.10%	8.10%	<b>11.60%</b>	<b>10.20%</b>
遊戲機鏡頭	5.90%	4.90%	5.00%	4.60%	1.10%	0.20%
其它	17.50%	17.70%	22.60%	16.50%	13.00%	12.20%



# 營運成果(年度比較)

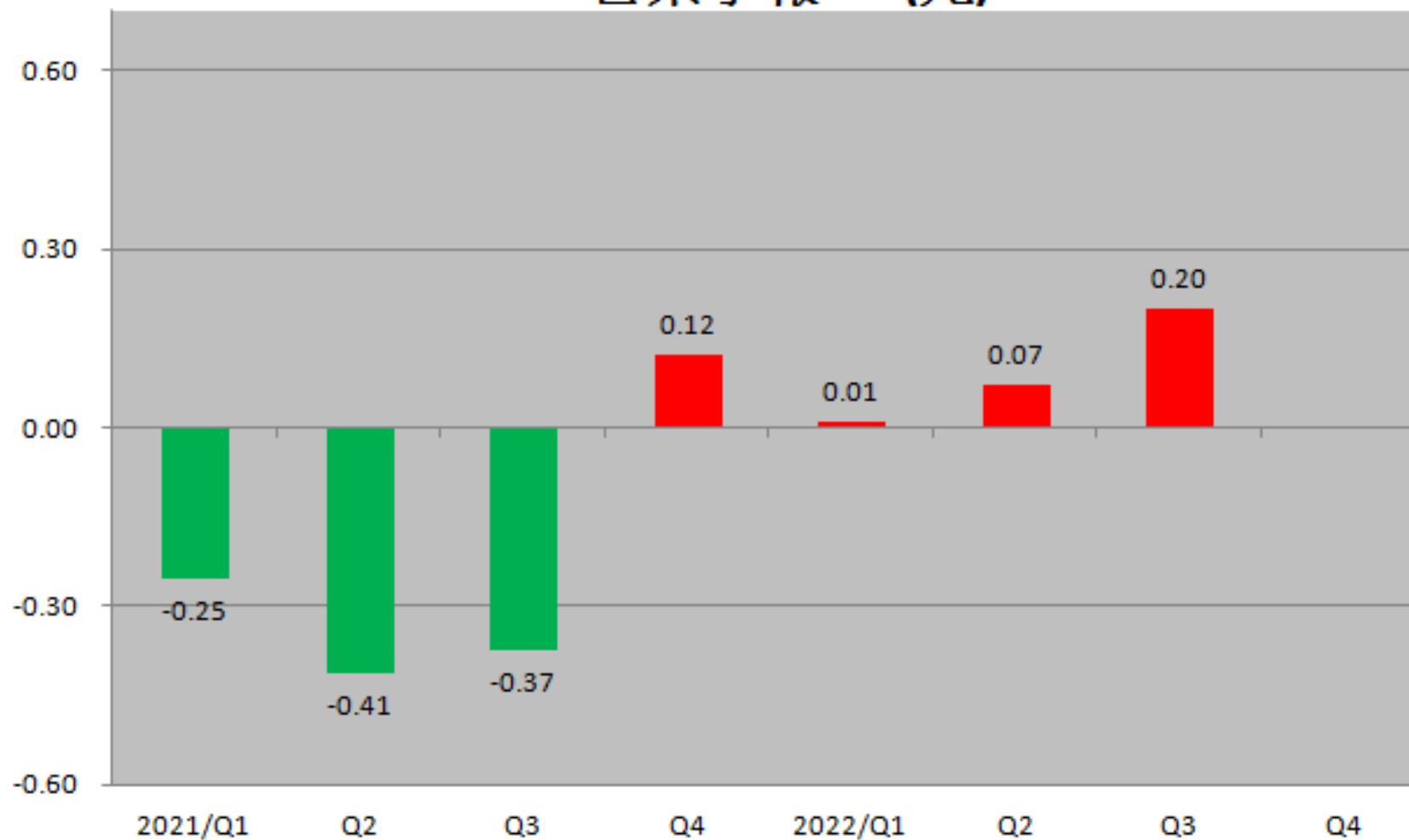
KINKO

合併損益(2022Q3) 單位：新台幣仟元	2022年1-9月		2021年1-9月		年成長
	金額	%	金額	%	%
營業收入	2,720,304	100.0%	2,569,219	100.0%	5.9%
營業成本	2,500,616	91.9%	2,463,753	95.9%	1.5%
營業毛利	219,688	8.1%	105,466	4.1%	108.3%
營業費用	329,359	12.1%	324,336	12.6%	1.5%
銷售費用	40,309	1.5%	34,535	1.3%	16.7%
管理費用	187,525	6.9%	187,609	7.3%	0.0%
研發費用	101,525	3.7%	102,192	4.0%	-0.7%
其他收益及費損淨額		0.0%		0.0%	-
營業淨利(損)	(109,671)	-4.0%	(218,870)	-8.5%	-49.9%
營業外收入及支出	138,750	5.1%	6,594	0.3%	2004.2%
稅前淨利(損)	29,079	1.1%	(212,276)	-8.3%	-113.7%
所得稅利益(費用)	18,237	0.7%	43,473	1.7%	-58.0%
本期淨利(損)	47,316	1.7%	(168,803)	-6.6%	-128.0%
淨利歸屬於本公司業主	47,316	1.7%	(168,803)	-6.6%	-128.0%
EPS	0.27		(1.03)		

# 各期EPS比較

**KINKO**

營業季報EPS(元)



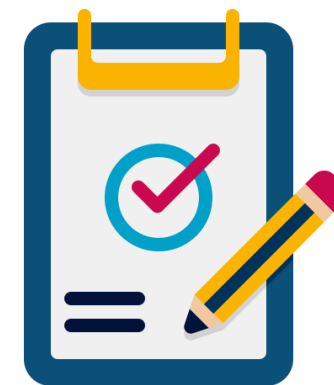
# 核心價值 Core Value

**KINKO**



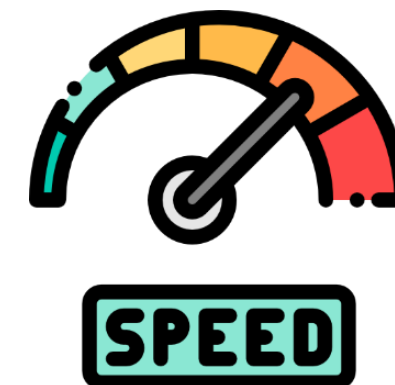
創新  
Innovation

品質  
Quality



客戶滿意  
Customer  
Satisfaction

速度  
Speed





- 成為世界級G+P混合鏡頭國際大廠之一
- 成為全球物聯網國際大廠主要供應商之一
- 成為全球各車載國際大廠主要供應商之一
- 划向藍海市場\_紅外熱成像鏡頭領先業界群雄
- 實現成為AR/VR鏡頭優良供應商之一

以上報告  
謝謝~

