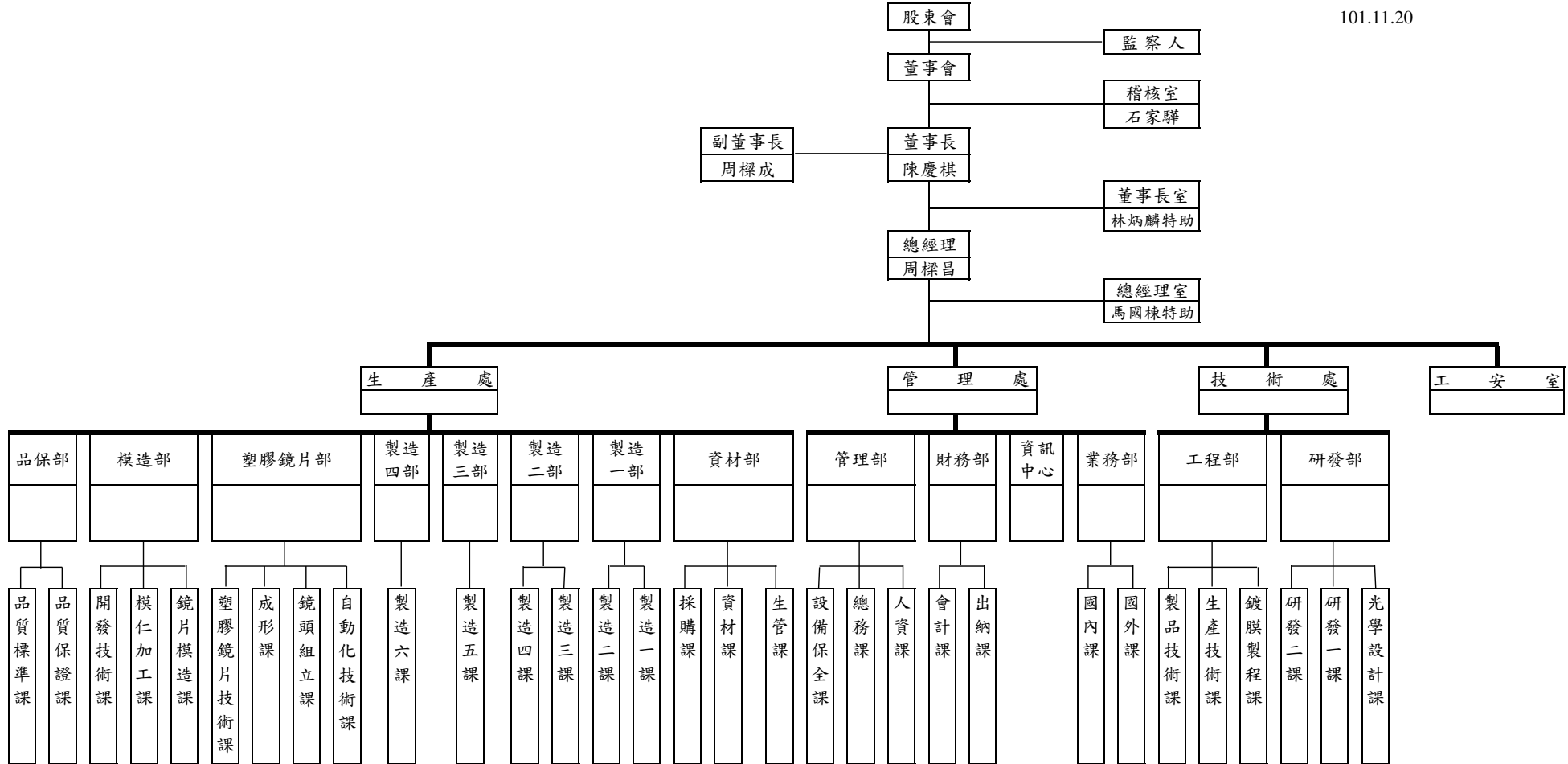


今國光學組織系統圖

101.11.20



部 門	職 掌 業 務
董事長室	規劃及推動公司經營計畫及程序之控管。承董事長之命令執行職務，協助董事長協調各部門及制度或專案之規劃與推行。
稽核室	內部稽核計畫之擬定、執行、回報及改善事項之追蹤。
投資部	投資事業的管理及與本司交易事務的執行、溝通協調。
財務部	綜理公司財務、資金調配、預算分析及報告，以及會計、成本、稅務等事宜。
資訊中心	各項作業系統、系統流程及操作手冊之編訂和系統程式之更新、維護及存檔與機房安全、整潔及各種機件正常功能之維護。
管理部	掌理人事、印信、文書、庶務、運輸、警衛、資產管理、職工福利、勞工安全衛生管理事項及緊急危機事項處理。
業務部	掌理市場調查、產品行銷、宣傳、收款及售後服務等項目。
資材部	1. 負責國內、外原物料、材料、零件之詢價、採購及進口結匯、報關有關事項，工廠機器設備及附件、五金、工具、電氣零件及器材、成品零件等之詢價、採購事項以及工具、治具、模具、消耗性(一般性)耗料之檢驗、入庫、領發與登記管理。 2. 依據公司經營計畫、市場銷售預測、業務訂單及工廠生產能力，制定標準工時、各類生產計劃和統籌生產事項，據以擬定生產單位之生產計劃表及製造流程進度表交各單位參照依行，並對生產進度進行追蹤、檢查與協調。
研發部	掌理公司新產品之研究開發、產品功能改良及有關技術資料之蒐集、建立與管理並予製造部技術上之支援事項。
製造部	依照生產計劃，進行各類產品之加工製造。
品保部	關於策劃、實施品管計劃事項。
模造部	依據生產計畫進行模造玻璃鏡片之生產製造業務、模仁加工業務、所有模造玻璃鏡片相關生產技術開發業務。
工程組	新產品試作與檢討、生產治工具設計與改善，以及製程確認與改善。
精密鍍膜部	鏡片之精密鍍膜技術開發及鍍膜加工。
塑膠鏡片部	各式鏡頭的設計與檢討、業務詢價光學系統試跑、塑膠鏡片圖繪製、試作問題提供模擬分析及解決方向、圖面公差建議、實地瞭解試作組裝及投影狀況、與客戶檢討光學系統。
光學設計部	塑膠鏡片開發、試作，專案之規劃執行、圖面技術資料之作成與管理、生產計畫之執行、作業標準之建立、品質之檢驗與確保、生產使用模治具管理及生產及檢驗設備保養與職場環境之維護。